

สรุปรายงานสถานการณ์โรค ไข้เลือดออก จังหวัดยโสธร

ระหว่างวันที่ 1 มกราคม 2559 ถึงวันที่ 9 ตุลาคม 2559

จังหวัดยโสธร ได้รับรายงานผู้ป่วยโรคไข้เลือดออก จำนวน 320 ราย คิดเป็นอัตราป่วย 59.34 ต่อประชากรแสนคน ไม่มีรายงานผู้เสียชีวิต

เพศ พบเพศชาย 169 ราย (ร้อยละ 52.8)

อายุ กลุ่มอายุที่พบสูงสุด คือกลุ่ม 15 - 24 ปี จำนวน 93 ราย (ร้อยละ 29.1) และ 10 - 14 ปี จำนวน 84 ราย (ร้อยละ 26.6)

อาชีพ ที่มีจำนวนผู้ป่วยสูงสุด คือ นักเรียน 152 ราย (ร้อยละ 49.4)

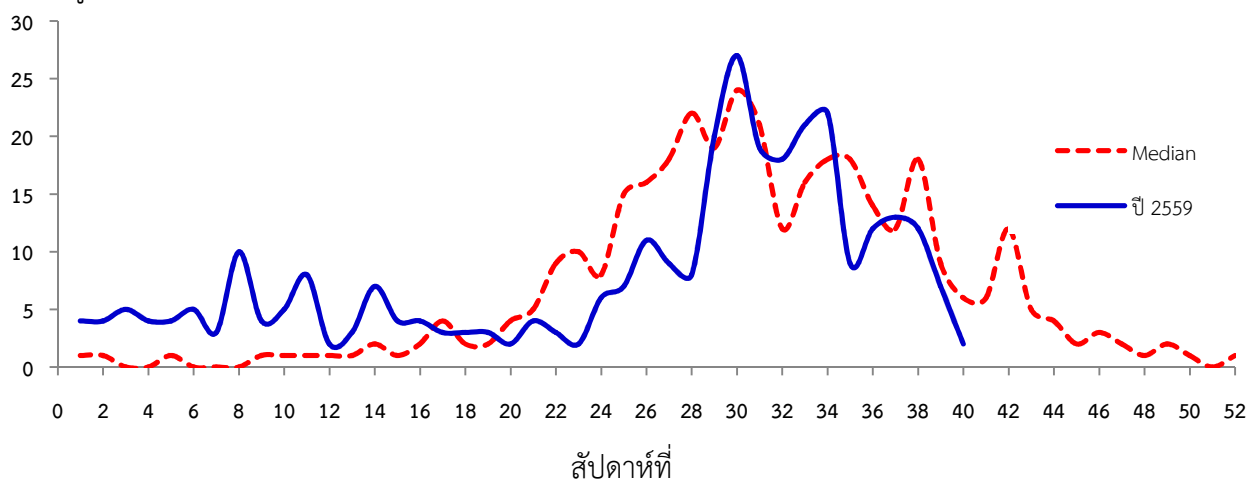
ตารางที่ 1 แสดงอัตราป่วยต่อประชากรแสนคน ระดับจังหวัดและระดับเขต

อัตราป่วยแยกรายอำเภอ (ณ 9 ต.ค.59)				ระดับเขต (ณ 5 ต.ค.59)		
อันดับ	อำเภอ	ผู้ป่วย (ราย)	อัตราป่วย	อันดับ	จังหวัด	อัตราป่วย
1	เลิงนกทา	91	96.12	1	อุบลราชธานี	103.40
2	ไทยเจริญ	21	69.55	2	มุกดาหาร	102.86
3	มหาชนะชัย	40	69.09	3	ศรีสะเกษ	81.32
4	ป่าดัว	23	65.66	4	อำนาจเจริญ	68.11
5	คำเขื่อนแก้ว	42	61.75	5	ยโสธร	57.39
6	ทรายมูล	19	61.24			
7	เมือง	62	47.62			
8	ค้อวัง	8	30.85			
9	กุดชุม	14	21.12			
รวม		320	59.34			

** ตำบลที่ควบคุมโรคไม่ได้ภายใน 28 วัน จำนวน 29 ตำบล (ร้อยละ 37.18) จากทั้งหมด 78 ตำบล

รูปที่ 1 แนวโน้มผู้ป่วยปี 2559 เปรียบเทียบกับค่ามัธยฐาน 5 ปีย้อนหลัง

จำนวนผู้ป่วย(ราย)



ที่มา : ระบบรายงาน 506