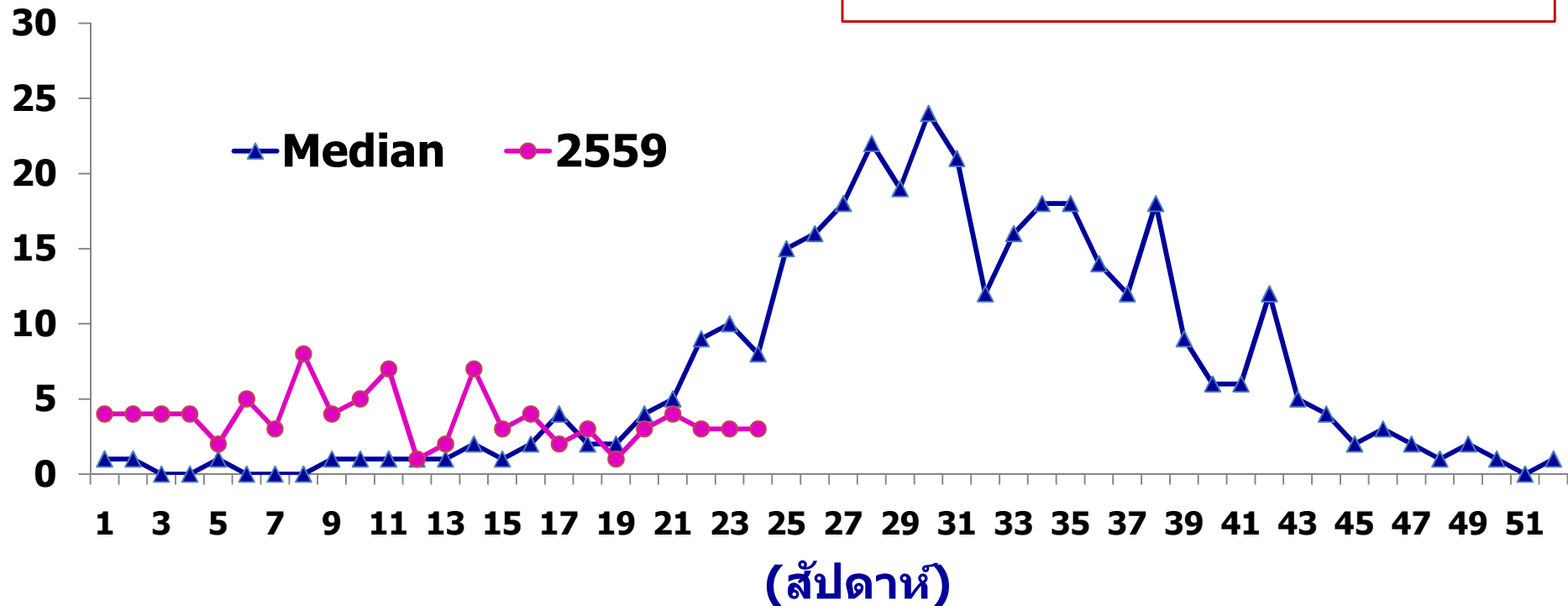


**สถานการณ์
โรคไข้เลือดออก
จ.ยโสธร**

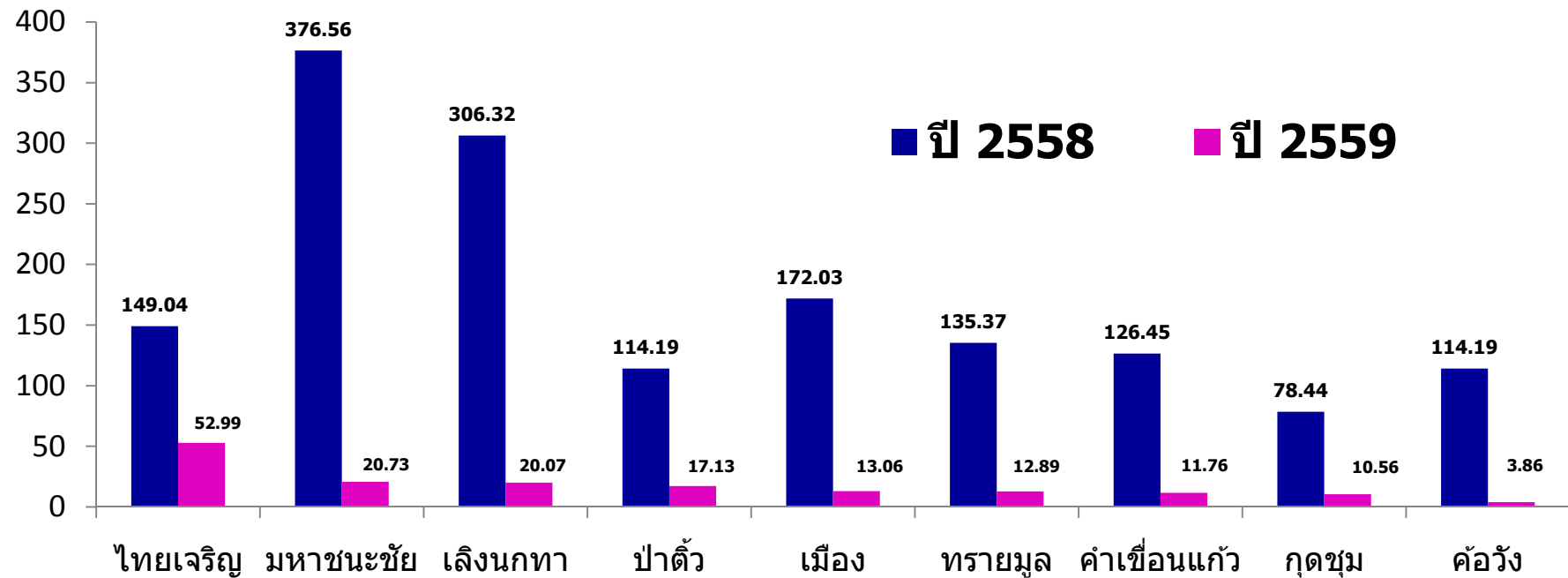
จำนวนผู้ป่วยเดือน ม.ค-มิ.ย มีแนวโน้มลดลง เมื่อเทียบกับค่ามัธยฐานย้อนหลัง 5 ปี

จำนวน Pt ทั้งสิ้น **90** ราย
อัตราป่วย **16.69** ต่อ ปชก.แสนคน
อยู่อันดับ **4** ของเขต **10**



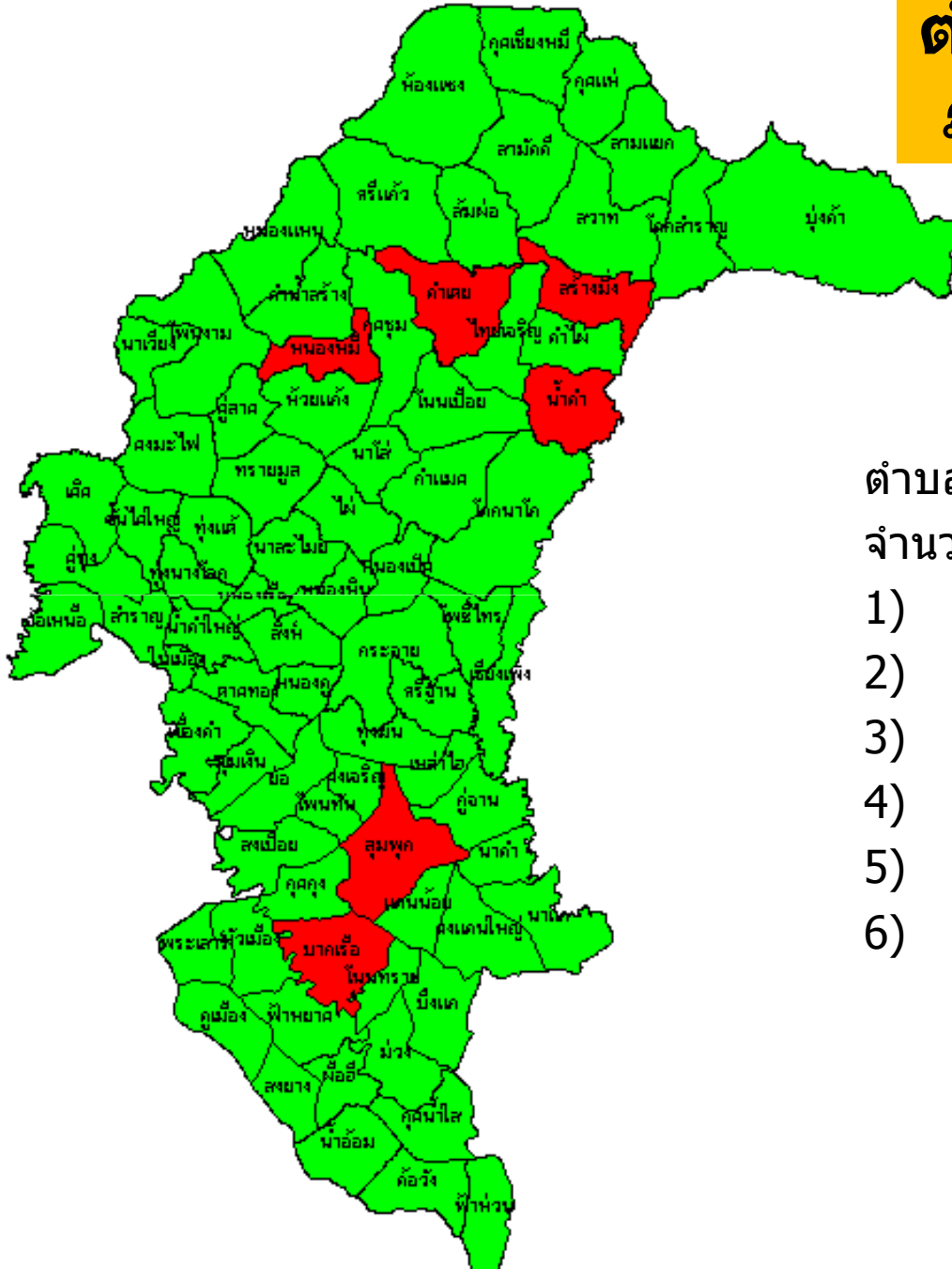
ที่มา : ระบบ รง.506 ณ 20 มิ.ย.59

อัตราป่วยด้วยโรคไข้เลือดออก แยกรายอำเภอ



ที่มา : ระบบ รง.506 ณ 20 มิ.ย.59

ตำบลที่ควบคุมโรคไม่ได้ ภายใน 28 วัน ปี 2559



ตำบลที่ควบคุมโรคไม่ได้ภายใน 28 วัน
จำนวน 6 แห่ง คือ

- 1) ต.บากเรือ อ.มหาชนะชัย
- 2) ต.หนองฮี อ.กุดชุม
- 3) ต.ลุมพุก อ.คำเขื่อนแก้ว
- 4) ต.คำเตย อ.ไทยเจริญ
- 5) ต.สร้างมิ่ง อ.เลิงนกทา
- 6) ต.น้ำคำ อ.ไทย