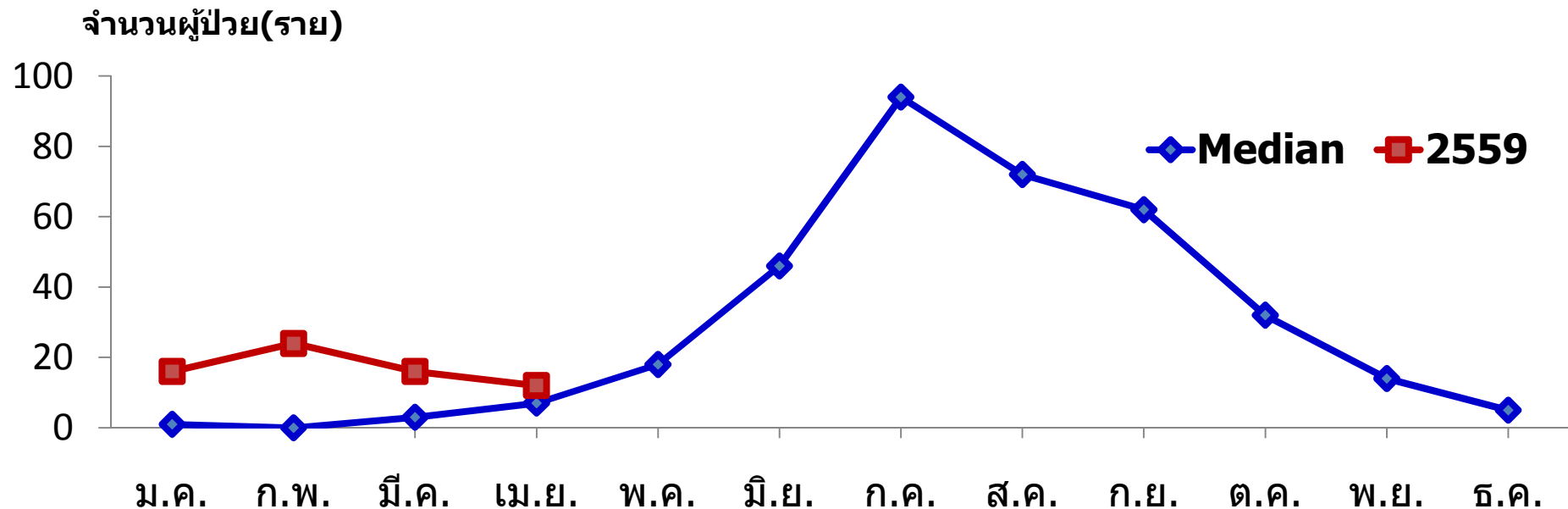


จำนวนผู้ป่วย โรคไข้เลือดออก จำแนกรายเดือน จ.ยโสธร เปรียบเทียบข้อมูลปี 2559 กับค่ามัธยฐาน 5 ปี ย้อนหลัง

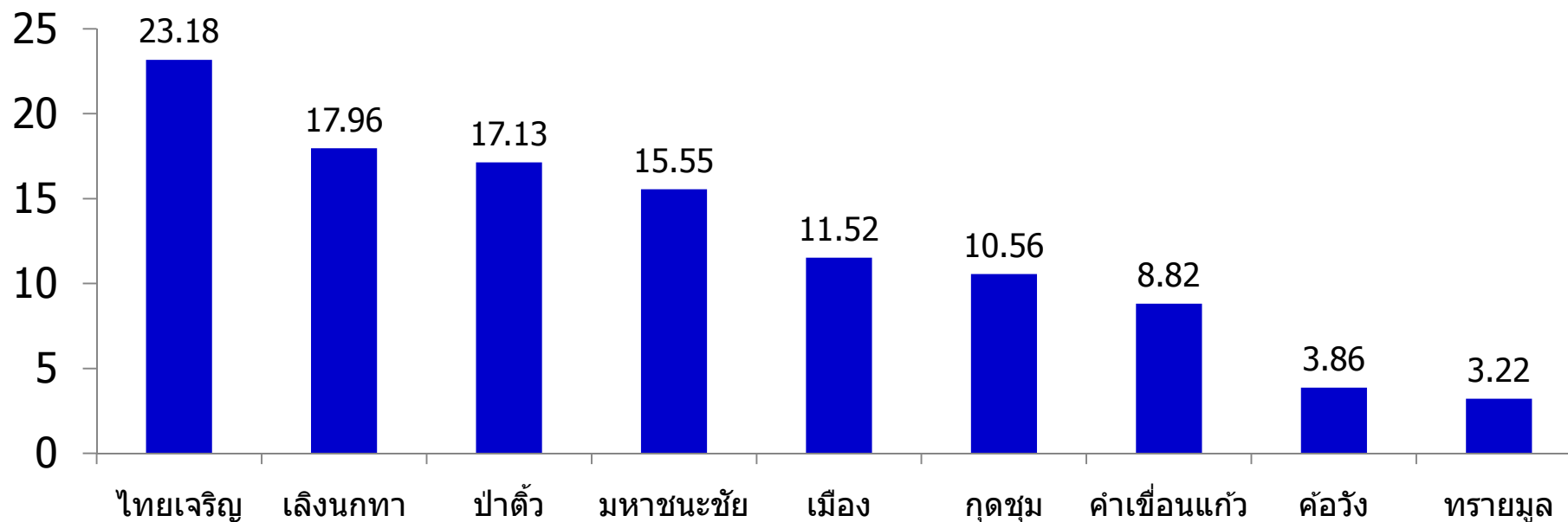
ณ 30 เม.ย.59

ผู้ป่วย **69** ราย (12.8 ต่อ 1000 คน)
ไม่มีผู้เสียชีวิต
อยู่อันดับ 4 ของเขต 10



ที่มา : รง.506

อัตราป่วยต่อประชากรแสนคน โรคไข้เลือดออก จำแนกรายอำเภอ

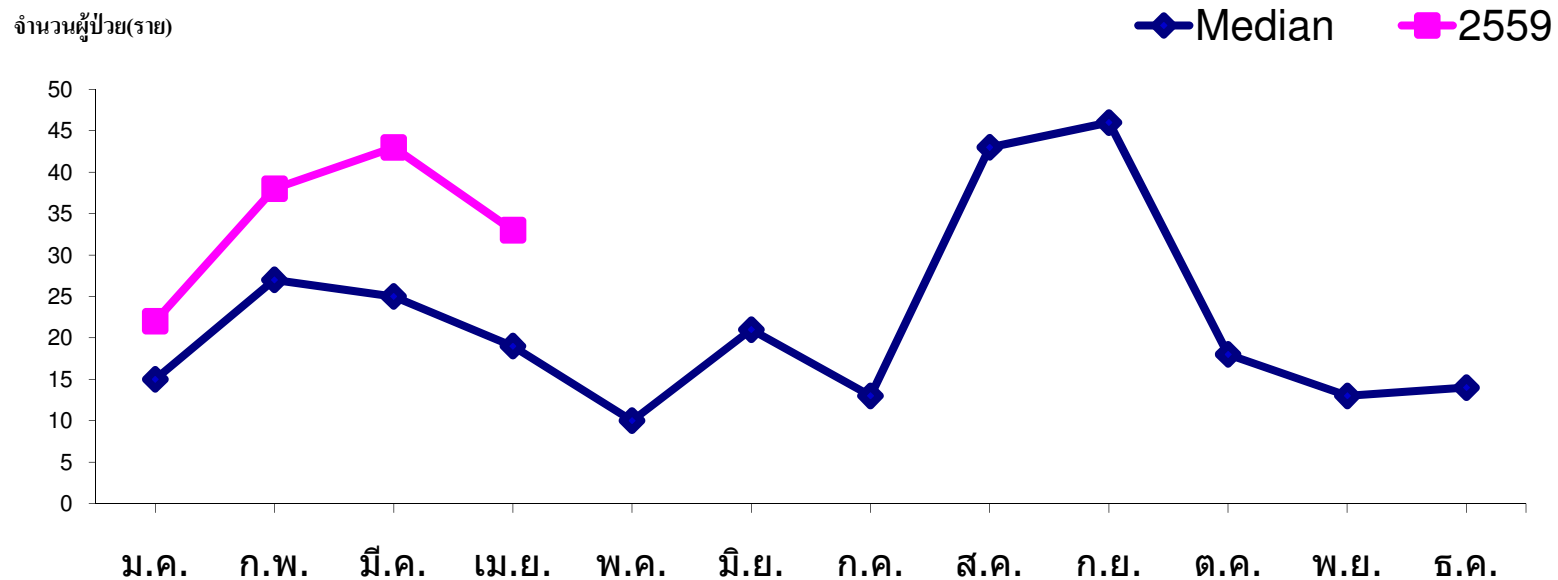


ที่มา : รง.506

จำนวนผู้ป่วย โรคไข้วัดใหญ่ จำแนกรายเดือน จ.ยโสธร เปรียบเทียบข้อมูลปี 2559 กับค่ามัธยฐาน 5 ปี ย้อนหลัง

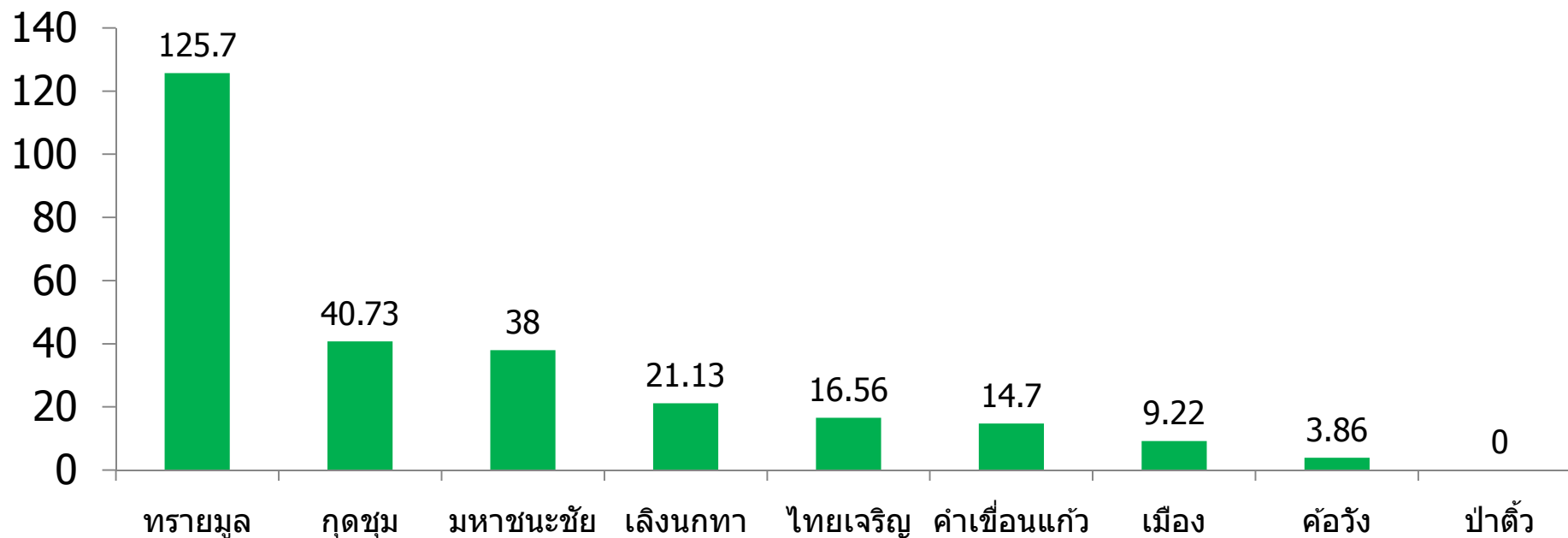
ณ 30 เม.ย.59

ผู้ป่วย **136** ราย (25.2ต่อ 100ก.แสนคน)
ไม่มีผู้เสียชีวิต
อยู่อันดับ 4 ของเขต 10



ที่มา : รง.506

อัตราป่วยต่อประชากรแสนคน โรคไข้หวัดใหญ่ จำแนกรายอำเภอ



ที่มา : รง.506