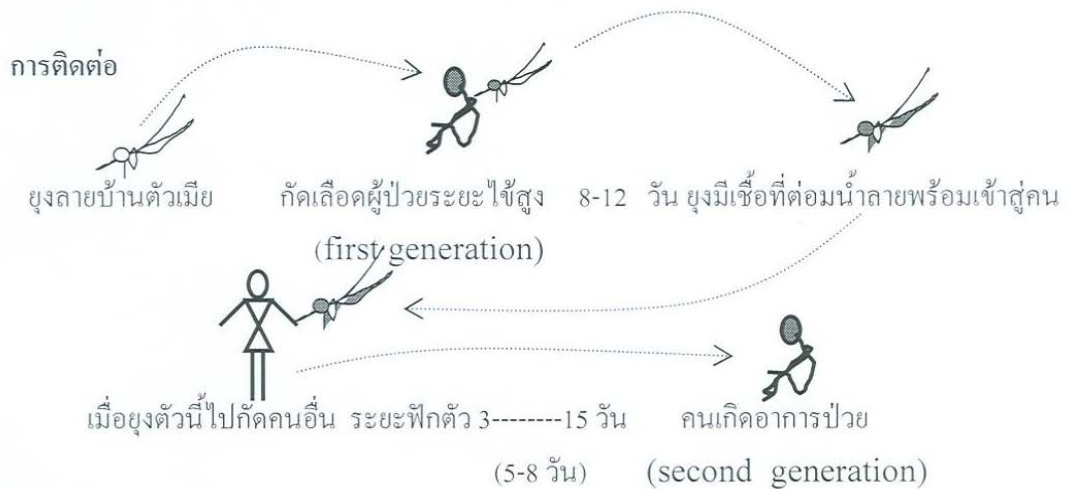


second generation

ปัจจัยที่ทำให้เกิดโรคไข้เลือดออก คือมีไวรัสเด็งกีชุกชุมมากกว่า 1 ชนิด ในพื้นที่ที่มีประชากรชุกชุม



เพราะฉะนั้น ระยะเวลาจาก Index Case ถึง Second Generation ใช้เวลา 11 – 27 วัน นั่นคือ จะมี Second Generation ได้ตั้งแต่วันที่ 11 เป็นต้นไป อย่างช้าที่สุด วันที่ 27 หรือ 28 วัน หลัง พบ Index Case นั้นเอง (ค่าเฉลี่ย 14-21 วัน) ; โรคไข้เลือดออก ฉบับประเทศไทย พ.ศ.2545 หน้า 8

กรณีพบ **Index Case** แล้วดำเนินการควบคุมได้ทันที

ผู้ป่วยทุกรายได้รับการบำบัดรักษา

ยุงพาหะที่อาจได้รับเชื้อถูกกำจัด ผลคือ Second Generation ที่พบ ย่อมเกิดจากยุงที่ได้รับเชื้อจาก Index Case ก่อนควบคุม ดังนั้นต้องเป็นผู้ป่วยภายใน 28 วันเท่านั้น Second Generation ที่พบหลัง 28 วัน ย่อมเกิดจากยุงที่ได้รับเชื้อจาก Index Case ที่ไม่ได้มีการควบคุมทันที

กรณีพบ **Index Case** แล้วดำเนินการควบคุมได้ไม่ทันที

Second Generation จะมีได้เรื่อยไปแม้จะเกิน 28 วัน หลังพบ **Index Case** ตามจำนวนวันที่ล่าช้าไป

หรือ พบ **Index Case** แล้วดำเนินการควบคุมได้ทันที แต่ไม่มีประสิทธิภาพ

ยังคงมียุงพาหะที่อาจได้รับเชื้อ แพร่สู่คนอื่น ผลคือ จะมี Second Generation เกิดขึ้นได้เรื่อยๆ แม้จะเกิน 28 วัน หลังพบ **Index Case** จำนวนวันตามอายุขัยยุง + จำนวนวันที่ **Index Case** มีเชื้อระยะติดต่อ จำนวน Second Generation มากน้อยตาม ความชุกชุมของยุงพาหะ และถ้ายังไม่มีการควบคุมที่มีประสิทธิภาพ ก็จะมีผู้ป่วยรุ่นต่อไปอีก

ในพื้นที่นั้น หลังการพบ **Index Case** อาจจะมีพบ ผู้ป่วย รุ่นเดียวกับ **Index Case** ที่เพิ่งปรากฏอาการ ซึ่งน่าจะพบได้ ไม่เกิน 7 วัน (ตาม ระยะฟักตัว) หลังพบ **Index Case**

ดังนั้น ถ้าควบคุมได้ทันทีอย่างมีประสิทธิภาพ หลังจาก 7 วัน จะไม่มี ผู้ป่วยอีก ไม่ว่าจะเป็น **Index Case** หรือ **Second Generation**